

**ระเบียบวาระการประชุมวิชาการประจำเดือนเจ้าหน้าที่สาธารณสุขอำเภอศรีเมืองใหม่**  
**ครั้งที่ ๑๐/๒๕๖๑ วันที่ ๒ ตุลาคม ๒๕๖๑ เวลา ๑๓.๓๐ น.**  
**ณ ห้องประชุมสำนักงานสาธารณสุขอำเภอศรีเมืองใหม่**

**วาระก่อนประชุม**

**ระเบียบวาระที่ ๑** เรื่องประธานแจ้งให้ทราบ

**-ข้าราชการย้ายมาดำรงตำแหน่งใหม่**

๑.นางสาวลัดดา เจริญพงษ์ ปลัดอำเภอเจ้าพนักงานปกครองชำนาญการพิเศษ หัวหน้ากลุ่มงานทะเบียนและบัตร ย้ายมาจากอำเภอพิบูลมังสาหาร

๒.นายจิระศักดิ์ แสนพันธ์ เจ้าหน้าที่ปกครองปฏิบัติงาน ย้ายมาจากอำเภอโพธิ์ไทร

-การประชุมในวันพฤหัสบดีที่ ๔ ตุลาคม ๒๕๖๑ ประกอบการประชุมชี้แจง ขอเชิญคณะกรรมการประชุมซึ่งมี ผอ.รพ.สต.ทุกแห่งร่วมด้วย ในวันพฤหัสบดีที่ ๔ ตุลาคม ๒๕๖๑ ณ ห้องประชุมที่ว่าการอำเภอศรีเมืองใหม่

**ระเบียบวาระที่ ๒** เรื่องติดตามจากการประชุมครั้งที่แล้ว

**ระเบียบวาระที่ ๓** เรื่องติดตาม และ รับรองรายงานการประชุม ครั้งที่แล้ว ([ดูรายละเอียดตามไฟล์แนบ](#))

**ระเบียบวาระที่ ๔** เรื่องจากกลุ่มงานสำนักงานสาธารณสุขอำเภอศรีเมืองใหม่

**๔.๑ กลุ่มงานบริหารทั่วไป**

๔.๑.๑.การเงินเดือน/ค่าจ้างของข้าราชการ/พกส/ลจช ณ ๑ ตุลาคม ๒๕๖๑ อยู่ระหว่างดำเนินการ , ๑๑๑ ของงบประมาณวงฎีกาเบิกแล้ว ๑๐๐% (ถึงเดือนสิงหาคม ๒๕๖๑) ยังคงเหลือส่วนที่ต้องใช้เงินบำรุงโรงพยาบาลจ่ายของเดือนกันยายน จะดำเนินการโอนต่อไป

๔.๑.๒.การออกคำสั่งแต่งตั้งคณะกรรมการตรวจสอบพัสดุประจำปี ๒๕๖๑ ขอรายชื่อคณะกรรมการแต่ไซน

๔.๑.๓.การจัดประชุมใหญ่สามัญประจำปี ๒๕๖๑ ในวันเสาร์ที่ ๒๗ ตุลาคม ๒๕๖๑ ณ หอประชุมไพโรพยอม มหาวิทยาลัยราชภัฏอุบลราชธานี

๔.๑.๔.การจัดทำยุทธศาสตร์ตามปีงบประมาณ ๒๕๖๑ ตาม ๔ Excellence (ยุทธศาสตร์ความเป็นเลิศ) ๑๕ แผนงาน ๔๕ โครงการ ๕๐ ตัวชี้วัด ยุทธศาสตร์ปี๖๒ ([ดูรายละเอียดตามไฟล์แนบ](#))

การติดตามผลการดำเนินงานตาม KPIs (ดู HDC เป็นฐานข้อมูลการประเมิน) ที่ยังต้องพัฒนาผลงานจากเดือนที่ผ่านมา

๔.๑.๕.การติดตามผลการดำเนินงานตาม KPIs (ดู HDC เป็นฐานข้อมูลการประเมิน) ที่ยังต้องพัฒนาผลงานจากเดือนที่ผ่านมา ได้แก่

๕.๑ ความครอบคลุมการตรวจ CKD ผู้ป่วยเบาหวานและความดันโลหิตสูง (≥ร้อยละ๘๐) ผลงานเดิม ร้อยละ ๗๑.๓๘ เป็นร้อยละ ๗๖.๓๙  ตามไฟล์ [CoverageCKD๖๑.jpg](#)

**๔.๒ กลุ่มงานพัฒนายุทธศาสตร์สาธารณสุข**

๔.๒.๑.ข้อมูลผู้ป่วยในพระราชานุเคราะห์ขอให้ตรวจสอบรายงานผลการติดตามผู้ป่วยในพระบรมราชานุเคราะห์ พระราชานุเคราะห์ และผู้ด้อยโอกาสในสังคม ประจำปีงบประมาณ ๒๕๖๑ (ได้แก่ ข้อมูลผู้ป่วย ผลการรักษา การส่งต่อ และ การช่วยเหลือ ต่าง ๆ ให้เป็นปัจจุบัน) ทางระบบ Google Drive ของกลุ่มงานพัฒนายุทธศาสตร์สาธารณสุข สำนักงานสาธารณสุขอำเภอศรีเมืองใหม่ ภายในวันที่ ๓ ตุลาคม ๒๕๖๑ เพื่อเตรียมสรุปผลการติดตามผู้ป่วยฯ ประจำปีงบประมาณ ๒๕๖๑ ให้ สสจ. ทราบ และรายงานให้ศูนย์ประสานงานโครงการ อันเนื่องมาจาก พระราชดำริ และ โครงการเฉลิมพระเกียรติ กระทรวงสาธารณสุข ทราบต่อไป

๔.๒.๒.การจัดทำแผนปฏิบัติการ ปีงบประมาณ ๒๕๖๒ (เอกสารที่เกี่ยวข้อง [๑](#) , [๒](#) , [๓](#))

๔.๒.๓.ความก้าวหน้างบค่าเสื่อม ปี ๒๕๖๒ ผ่านการพิจารณาระดับจังหวัด (๗๐% , ๒๐% , ๑๐%)

#### ๔.๓ กลุ่มงานประกันสุขภาพ

๔.๓.๑.ความครอบคลุมการมีหลักประกันสุขภาพ เดือนพฤษภาคม ๒๕๖๑ ข้อมูลสปสช. ร้อยละ ๙๙.๙๖๘ [Click เพื่อดูรายละเอียด](#) ข้อมูลจังหวัดอุบลราชธานี ร้อยละ ๙๙.๙๙๖ [Click เพื่อดูรายละเอียด](#)

๔.๓.๒.การจัดสรรเงินค่ารักษาประกันสังคม (ม.ค.๖๑ , ก.พ.๖๒ , มี.ค.๖๑)

๔.๓.๓.การจัดทำแผนการเงินการคลังปี ๒๕๖๒ ([แบบฟอร์ม](#))

#### ๔.๔ ศูนย์เทคโนโลยีสารสนเทศ

- ไม่มีวาระการประชุม

#### ๔.๕ กลุ่มงานพัฒนาคุณภาพและรูปแบบบริการ

๔.๕.๑.แผนงานโครงการ ๑๐๐ ปีหมออนามัย ([โครงการเยี่ยมบ้าน](#))

#### ๔.๖ กลุ่มงานพัฒนาทรัพยากรบุคคล

- ไม่มีวาระการประชุม

#### ๔.๗ กลุ่มงานส่งเสริมสุขภาพ

๔.๗.๑.กีฬาสาธารณสุขสัมพันธ์ โซนที่ ๒ กำหนดจัดในวันที่ ๑๐ – ๑๑ กันยายน ๒๕๖๑ คปสอ.ศรีเมืองใหม่เป็นเจ้าภาพ สีประจำอำเภอปีนี้ คือสีชมพู

๔.๗.๒.ประชาสัมพันธ์โครงการหมอชวนวิ่ง ๑๓ ๑๔ ๑๕ พ.ย. ๒๕๖๑ เส้นทางวิ่ง จากช่องเม็ก มาถึงรพ.พิบูลมังสาหาร สว่างวีรวงศ์ วารินชำราบทุ่งศรีเมือง กันทรารมย์ ศรีสะเกษ

๔.๗.๓.แนวทางการดำเนินงานแผนงานโครงการ ๑๐๐ ปี หมออนามัย (โครงการออกกำลังกาย)

#### ๔.๘ กลุ่มงานสนับสนุนบริการสุขภาพ

๔.๘.๑.ผลการคัดเลือกหมู่บ้านปรับเปลี่ยนพฤติกรรมสุขภาพ บ้านนาเลน ต.นาเลน ผ่านเกณฑ์

#### ๔.๙ สาธารณสุขมูลฐานและการสาธารณสุขภาคประชาชน

๔.๙.๑.บ้านนาเลน รพ.สต.คำหมาโน เป็นตัวแทนรับประเมินประกวด หมู่บ้าน SUV เมื่อวันที่ ๑๘ กันยายน ผลการประเมิน ได้รางวัลรองชนะเลิศ

๔.๙.๒.ขอความร่วมมือส่งอนุมัติเบิกจ่ายเงินค่าป่วยการ อสม. เดือนกันยายน ๒๕๖๑ รพ.สต.ที่ยังไม่ส่ง ได้แก่ โห่งน ขาม ห้วยหมาก คำไหล หนองขุ่น ตะบ้าย ภูหล่น คำหมาโน PCU.ฟ้าห่วน นาคำ ภายในวันนี้ ๒ ตุลาคม ๒๕๖๑

#### ๔.๑๐ กลุ่มงานควบคุมโรค

๔.๑๐.๑.สถานการณ์โรคไข้เลือดออก อำเภอศรีเมืองใหม่รายงานผู้ป่วยตั้งแต่ มกราคม- กันยายน ๒๕๖๑ พบผู้ป่วย ๑๓๑ ราย อัตราป่วย ๑๙๒.๖๕ ต่อแสนผู้ป่วยเดือน จำนวน ๑๑ ราย

หน่วยบริการ	จำนวนผู้ป่วย	อัตราป่วย/ต่อแสนปชก.	ก.ย.๖๑	หมู่บ้าน
PCUนาคำ	14	179.1		
PCUฟ้าห่วน	7	134.74		
รพ.สต.นาแค	23	495.37		
รพ.สต.บก	7	193.64		
รพ.สต.หนองขุ่น	11	380.89	4	9,9,9,10
รพ.สต.จันทัย	4	154.98	1	8
รพ.สต.ลาดควาย	11	236.1	2	1,2
รพ.สต.คำบัง	5	186.85		
รพ.สต.ภูหล่น	5	141.8		
รพ.สต.ตะบาย	4	94.563		
รพ.สต.คำไหล	4	127.31	1	1
รพ.สต.ห้วยหมาก	9	137.68		
รพ.สต.หนามแท่ง	5	132.1	1	11
รพ.สต.นาทอย	7	211.74		
สสช.โพนงาม	1	262.47		
สสช.ดงนา	1	249.38	1	1
รพ.สต.คำหมาโน	5	144.09		
รพ.สต.ดอนใหญ่	8	186.26	1	1

๔.๑๐.๒.งานวัณโรค ตามมติของผู้รับผิดชอบงานวัณโรคระดับอำเภอ ตำบล แจ้งให้ โรงพยาบาลส่งเสริมสุขภาพ ตำบลทุกแห่งเริ่มดำเนินการคัดกรองกลุ่มเสี่ยง ลงโนโปรแกรม TBCM online ประจำปีงบประมาณ ๒๕๖๑ เป้าหมาย จำนวน ๗,๔๒๖ ราย HIV จำนวน ๑๕๐ ราย/บุคลากร ๓๒๘ ราย/DM ๒,๘๑๗ ราย/NCDอื่นๆ ๑,๑๗๐ ราย/ ผส ๒,๙๔๖ ราย/ต่างด้าว ๑๕ ราย

## ๔.๑๑ งานการแพทย์แผนไทยและการแพทย์ทางเลือก

## ๔.๑๑.๑ ผลงานแพทย์แผนไทย ปี ๒๕๖๑

หน่วยบริการ	รวมทั้งปีงบประมาณ		
	บริการผู้ป่วยนอก	บริการแพทย์แผนไทย	ร้อยละ
บ้านนาแค	2999	587	19.57
บ้านบก	5299	1698	32.04
หนองขุ่น	5017	1691	33.71
จันทัย	2447	779	31.83
บ้านลาดควาย ตำบลลาดควาย	5917	2175	36.76
บ้านคำบง ตำบลสงยาง	4185	1972	47.12
บ้านภูหล่น ตำบลสงยาง	3789	806	21.27
ตะบ้าย	5053	1334	26.4
คำไหล ตำบลคำไหล	3286	855	26.02
บ้านห้วยหมากน้อย	5369	1985	36.97
บ้านหนามแท่ง	3446	1187	34.45
คำหมาโน ตำบลนาเลิน	2786	862	30.94
ดอนใหญ่ ตำบลดอนใหญ่	5278	1856	35.16
บ้านโพนขาม	527	179	33.97
บ้านดงนา	1056	323	30.59
บ้านนาทอย	3043	1230	40.42
นาคำ	2860	524	18.32
ฟ้าหวน	3765	803	21.33
	66122	20846	31.52657

## สปสช.เขต ๑๐ แจ้างการโอนค่าใช้จ่ายตามผลงานประจำปี ๒๕๖๑

03541	รพ.สต.บ้านนาแค หมู่ที่ 06 ตำบลแก้งกอก		2,901.24	2,901.24
03542	รพ.สต.บ้านบก หมู่ที่ 03 ตำบลเข็ดใหญ่		8,510.31	8,510.31
03543	รพ.สต.หนองขุ่น หมู่ที่ 02 ตำบลวาริน		5,776.11	5,776.11
03544	รพ.สต.บ้านจันทัย หมู่ที่ 07 ตำบลวาริน		1,626.45	1,626.45
03545	รพ.สต.บ้านลาดควาย หมู่ที่ 01 ตำบลลาดควาย		5,459.61	5,459.61
03546	รพ.สต.บ้านคำบง หมู่ที่ 08 ตำบลสงยาง		25,047.39	25,047.39
03547	รพ.สต.บ้านภูหล่น หมู่ที่ 09 ตำบลสงยาง		2,048.45	2,048.45
03548	รพ.สต.ตะบ้าย หมู่ที่ 01 ตำบลตะบ้าย		6,549.77	6,549.77
03549	รพ.สต.บ้านคำไหล หมู่ที่ 01 ตำบลคำไหล		4,008.99	4,008.99
03550	รพ.สต.บ้านห้วยหมากน้อย หมู่ที่ 07 ตำบลคำไหล		5,310.15	5,310.15
03551	รพ.สต.บ้านหนามแท่ง หมู่ที่ 01 ตำบลหนามแท่ง		2,910.03	2,910.03
03552	รพ.สต.บ้านคำหมาโน หมู่ที่ 03 ตำบลนาเลิน		8,250.96	8,250.96
03553	รพ.สต.บ้านดอนใหญ่ หมู่ที่ 02 ตำบลดอนใหญ่		6,655.27	6,655.27
10224	สสช.บ้านโพนขาม		509.92	509.92
10225	สสช.บ้านดงนา		1,353.91	1,353.91
10944	รพ.ศรีเมืองใหม่	103,052.87	424,671.44	527,724.31
13871	รพ.สต.บ้านนาทอย หมู่ที่ 07 ตำบลหนามแท่ง		6,233.27	6,233.27
23798	ศสช.ฟ้าหวน		2,628.70	2,628.70

## ๔.๑๒ งานอนามัยสิ่งแวดล้อมและอาชีวอนามัย

- ไม่มีวาระการประชุม

## ๔.๑๓ กลุ่มงานการแพทย์ฉุกเฉิน (EMS)

- ไม่มีวาระการประชุม

#### ๔.๑๔ กลุ่มงานทันตสาธารณสุข

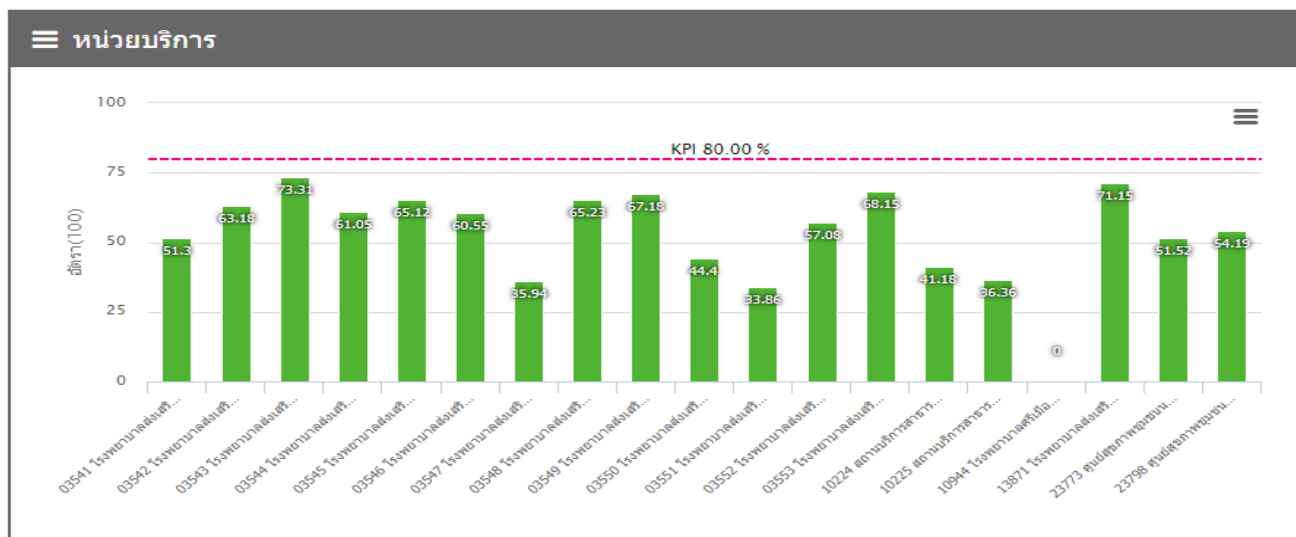
๔.๑๔.๑.แจ้งแผนออกหน่วยทันตกรรมในรพ.สต.ที่ไม่มี จนท.ทันตภิบาล

ว/ด/ป	สถานบริการ
๔ กรกฎาคม ๒๕๖๑	รพ.สต.ตะบ้าย
๑๑ กรกฎาคม ๒๕๖๑	รพ.สต.นาทอย
๑๘ กรกฎาคม ๒๕๖๑	สสข.โหนดนวม
๒๕ กรกฎาคม ๒๕๖๑	รพ.สต.คำไหล

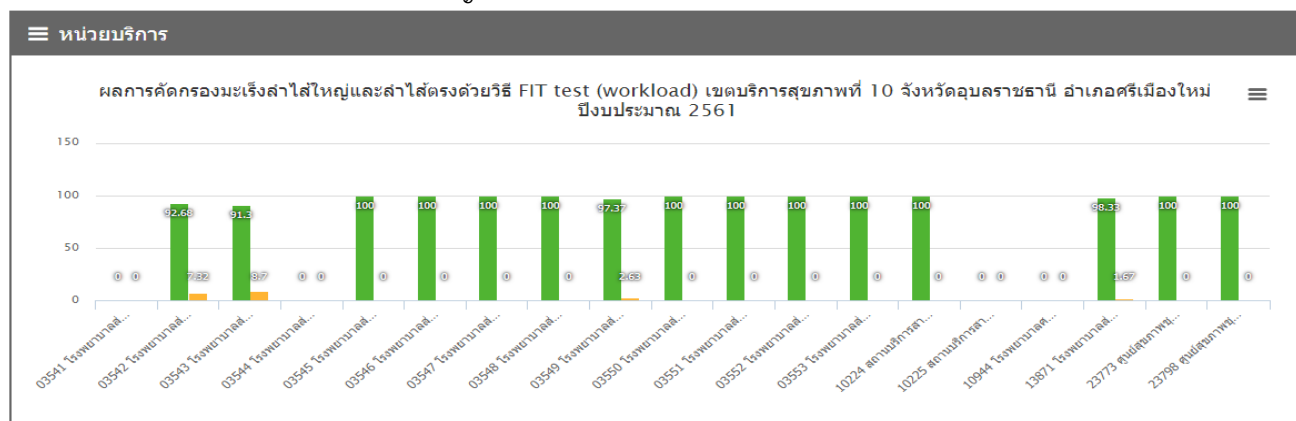
๔.๑๔.๒.เนื่องในโอกาสมหามงคลเฉลิมพระเกียรติสมเด็จพระเจ้าอยู่หัวมหาวชิราลงกรณ บดินทรเทพยวรางกูร และสมเด็จพระนางเจ้าสิริกิติ์พระบรมราชินีนาถ และเพื่อถวายเป็นพระราชกุศลแด่พระบาทสมเด็จพระปรมินทรมหาภูมิพลอดุลยเดช มูลนิธิ พอ.สว.ร่วมกับสมาคมศัลยแพทย์ตกแต่งแห่งประเทศไทย จัดทำโครงการศัลยกรรมตกแต่งแก้ไขความพิการแต่กำเนิดและความพิการจากอุบัติเหตุทั่วไปจากไฟไหม้ น้ำร้อนลวก ปากแหว่ง เพดานโหว่ นิ้วติดกันอันจะส่งผลให้ผู้ป่วยมีคุณภาพชีวิต พร้อมทั้งสุขภาพจิตที่ดีขึ้น สามารถใช้ชีวิตดำรงอยู่ในสังคมได้อย่างมีความสุข จึงขอความร่วมมือให้ท่านประชาสัมพันธ์พร้อมทั้งสำรวจข้อมูลผู้มีปัญหาดังกล่าว และขอให้แจ้งความประสงค์มาที่ สสอ.ศรีเมืองใหม่ ภายในวันที่ ๑๕ สิงหาคม ๒๕๖๑ เพื่อส่งต่อพบแพทย์ในระหว่างวันที่ ๒๖-๒๘ กันยายน ๒๕๖๑ ณ รพ.ศรีสะเกษ

#### ๔.๑๕ กลุ่มงานควบคุมโรคไม่ติดต่อเรื้อรัง

๔.๑๕.๑.ติดตามผลการดำเนินงานตามตัวชี้วัดKPI CKD ๑.๑ ร้อยละของผู้ป่วย DM และ/หรือ HT ที่ได้รับการค้นหาและคัดกรองโรคไตเรื้อรัง



#### ๑.๑๕.๒.ผลการคัดกรองมะเร็งลำไส้ใหญ่และลำไส้ตรงด้วยวิธี FIT test (workload)



## ๔.๑๖ กลุ่มงานการแพทย์และสุขภาพจิต

วันที่	สถานที่
9 ก.ค 2561	รพสต บก
11 ก.ค 2561	PCU ฟ้าห่วน
16 ก.ค 2561	PCU นาคำ
18 ก.ค 2561	PCU นาคำ
19 ก.ค 2561	รพสต คำบาง
20 ก.ค 2561	รพสต หนามแท่ง
23 ก.ค 2561	รพสต ภูหล่น
25 ก.ค 2561	รพสต ดอนใหญ่

หมายเหตุ ทางที่มจะออกเยี่ยมเวลา13.00 เป็นต้นไป

ระเบียบวาระที่ ๔ เรื่องจากโซนโรงพยาบาลส่งเสริมสุขภาพตำบล และ ศูนย์ส่งเสริมสุขภาพชุมชน

โซนที่ ๑ .....

.....

โซนที่ ๒ .....

.....

โซนที่ ๓ .....

.....

โซนที่ ๔ .....

.....

โซน ๕ PCU นาคำ,PCU ฟ้าห่วน .....

ระเบียบวาระที่ ๕ เรื่องอื่นๆ

==>>ไฟล์วาระการประชุม<==