

**ระเบียบวาระการประชุมวิชาการประจำเดือนเจ้าหน้าที่สาธารณสุขอำเภอศรีเมืองใหม่**  
**ครั้งที่ ๗/๒๕๖๓ วันที่ ๒ เดือน กรกฎาคม ๒๕๖๓ เวลา ๑๓.๓๐ น.**  
**ณ ห้องประชุมสำนักงานสาธารณสุขอำเภอศรีเมืองใหม่**

**วาระก่อนประชุม**

**วาระที่ ๑** เรื่องที่ประธานแจ้งให้ทราบ

-ขอเชิญร่วมกิจกรรมทำบุญตักบาตรในวันศุกร์ที่ ๓ กรกฎาคม ๒๕๖๓ เวลา ๐๖.๓๐ ณ วงกลมใหญ่(ศรีไตรสาร) เนื่องในวันอาสาฬหบูชาและวันเข้าพรรษา และให้ใช้มาตรการ New Normal ด้วย

**ระเบียบวาระที่ ๒** เรื่องติดตามจากการประชุมครั้งที่แล้ว

**ระเบียบวาระที่ ๓** เรื่องติดตาม และ รับรองรายงานการประชุม ครั้งที่แล้ว ([ดูรายละเอียดตามไฟล์แนบ](#))

**ระเบียบวาระที่ ๔** เรื่องจากกลุ่มงานสำนักงานสาธารณสุขอำเภอศรีเมืองใหม่

**๔.๑** กลุ่มงานบริหารทั่วไป

๑.ผลการดำเนินงานและการจัดสรรงบประมาณตาม QOF๖๓

รพ.	รวมงบQOF	ปชก.เมย62	บาท/ปชก.
รพ.ศรีเมืองใหม่	1,288,061.96	52,989	24.31
รพ.๕๐พรรษา	2,416,784.32	99,423	24.31
รพ.เขมราฐ	1,468,547.37	60,503	24.27
รพ.เหล่าเสือโก้ก	494,269.35	20,454	24.16
รพ.สิรินธร	1,010,378.67	42,061	24.02
รพ.ดอนมดแดง	479,209.82	19,949	24.02
รพ.เขื่องใน	1,845,575.19	77,059	23.95
รพ.ม่วงสามสิบ	1,437,694.43	61,783	23.27
รพ.เดชอุดม	3,001,457.79	132,030	22.73
รพ.สว่างวีระวงศ์	510,369.43	22,557	22.63
รพ.นาเยียม	458,217.66	20,381	22.48
รพ.โขงเจียม	646,804.41	28,815	22.45
รพ.น้ำยืน	1,247,390.86	55,571	22.45
รพ.นาดาล	579,403.39	25,978	22.30
รพ.มุกดาหาร	1,611,113.71	72,585	22.20
รพ.โพธิ์ไทร	813,376.81	36,704	22.16
รพ.น้ำขุ่น	542,452.08	24,518	22.12
รพ.นาจะหลวย	977,246.66	44,676	21.87
รพ.ดาสุม	529,669.16	24,374	21.73
รพ.ทุ่งศรีอุดม	476,192.27	22,355	21.30
รพ.วารินชำราบ	2,282,159.72	107,498	21.23
รพ.สำโรง	839,444.71	40,219	20.87
รพ.กุดข้าวปุ้น	638,735.59	30,761	20.76
รพ.พิบูลมังสาหาร	1,982,261.69	95,629	20.73
รพ.ตระการพืชผล	1,785,036.39	89,676	19.91
ศสข.ชยางกูร 28	876,216.60	47,708	18.37
<b>รวม</b>	<b>30,238,070.00</b>	<b>1,356,256.00</b>	<b>22.30</b>

2.QOF๖๓ จำนวน ๑๒ ข้อ ผลการดำเนินงาน ตามลิงค์

เว็บไซต์ QOF๖๓ [http://203.157.166.27/cockpit62/amphur2.php?sl\\_grpstg=5&amphur=3402](http://203.157.166.27/cockpit62/amphur2.php?sl_grpstg=5&amphur=3402)

HDC๖๓ ตามลิงค์ [https://ubn.hdc.moph.go.th/hdc/main/index\\_pk.php](https://ubn.hdc.moph.go.th/hdc/main/index_pk.php)

Ub-SIMs ๖๓ ตามลิงค์ <http://203.157.166.27/Ub-SIMs/>

E-meeting ตามลิงค์ <http://newmeeting.phoubon.in.th/>

#### ๔.๒ กลุ่มงานพัฒนาศาสตร์สาธารณสุข

๑.การจัดสรรงบประมาณ QOF ๒๕๖๓ (เอกสารประกอบ)

๒.ติดตามผลการดำเนินงาน/เบิกจ่ายงบค่าเสื่อม ปี ๒๕๖๓

#### ๔.๓ กลุ่มงานประกันสุขภาพ

๑.Coverage UC ความครอบคลุมการขึ้นทะเบียนสิทธิประกันสุขภาพ ข้อมูลล่าสุด สามารถตรวจสอบได้ที่ <https://sites.google.com/site/ucprakan34000/home-1/khwam-khrxbkhlum>

๒.การประเมินตนเองเพื่อขอขึ้นทะเบียนหน่วยบริการ ปีงบประมาณ ๒๕๖๔ สปสช.แจ้งหน่วยบริการปฐมภูมิ หน่วยบริการประจำ และหน่วยบริการรับส่งต่อ (หน่วยเดิม) ทุกแห่ง ประเมินตนเองตามแบบฟอร์มประเมินตนเองเพื่อขอขึ้นทะเบียนหน่วยบริการ ปีงบประมาณ ๒๕๖๔ ผ่านเว็บไซต์ ระบบประเมินหน่วยบริการ ๒๕๖๔

<https://reghosp.nhso.go.th/reghospasmx/>

ให้แล้วเสร็จภายในวันที่ ๓๑ กรกฎาคม ๒๕๖๓ รายละเอียด ดังนี้

๑) หน่วยบริการประเมินตนเองและบันทึกผลการประเมิน ภายในเดือนมิถุนายน - กรกฎาคม ๒๕๖๓

๒) สปสช.ปิดระบบบันทึกผลการประเมิน ๓๑ กรกฎาคม ๒๕๖๓

๓) ตรวจสอบ/แก้ไข/ยืนยัน ผลการประเมินภายใน ๓๑ สิงหาคม ๒๕๖๓

๔) สำนักกฎหมายออกประกาศหน่วยบริการในระบบ UC ปี ๒๕๖๔

#### ๔.๔ กลุ่มเทคโนโลยีสารสนเทศ

- ไม่มีวาระการประชุม

#### ๔.๕ กลุ่มงานพัฒนาคุณภาพและรูปแบบบริการ

-สสจ.ร่วมกับกระทรวงสาธารณสุข ผลิตตสื่อให้ความรู้เรื่อง การดูแลตนเอง และการปรับตัวใช้ชีวิตในสถานการณ์การแพร่ระบาดของเชื้อโควิด-๑๙ ทุรพ.สต.สามารถดาวน์โหลดสื่อได้จากลิงก์

[https://drive.google.com/drive/mobile/folders/๑K๒๐๙NVdPb-ZM๑Q๔KW๙๙๓D๓\\_wa๙y๘F๐๐-?usp=sharin](https://drive.google.com/drive/mobile/folders/๑K๒๐๙NVdPb-ZM๑Q๔KW๙๙๓D๓_wa๙y๘F๐๐-?usp=sharin)

-สสจ.อุบลฯ แจ้งแนวทางการเก็บข้อมูล ความรอบรู้ด้านสุขภาพและพฤติกรรมสุขภาพของนักเรียน ในพื้นที่ รพ.สต.ห้วยหมาก โรงเรียนบ้านนาห้วยแดง-ดงสำโรง ส่งภายในวันที่ ๓๐ กรกฎาคม ๒๕๖๓

-สสจ.อุบลฯจัดประชุมวิชาการและวิจัย เพื่อให้บุคลากรมีความรู้ความเข้าใจในการดำเนินงานวิจัย ประจำปี ๒๕๖๓ ในวันที่ ๑๕ ก.ค. ๒๕๖๓ เป้าหมายอำเภอละ ๒ คน ผู้สนใจติดต่อเข้าร่วมที่กลุ่มงานพัฒนา

-กองสุศึกษา ส่งสื่อ ประกอบด้วย เทคนิคการจัดการเรียนรู้เพื่อเสริมสร้างความรอบรู้ด้านสุขภาพ มาตรฐานระบบบริการสุขภาพด้านสุศึกษา และโปรแกรมสุศึกษาเพื่อการเสริมสร้างความรอบรู้ด้านสุขภาพ

[เอกสารแนบ](#)

#### ๔.๖ กลุ่มงานสนับสนุนบริการสุขภาพ

- ไม่มีวาระการประชุม

#### ๔.๗ กลุ่มงานพัฒนาทรัพยากรบุคคล

- ไม่มีวาระการประชุม

#### ๔.๘ สาธารณสุขมูลฐานและการสาธารณสุขภาคประชาชน

-เชิญชวน เจ้าหน้าที่และ อสม. สมัคร ก้าวทำใจ Season ๒ เริ่ม ๑ กรกฎาคม ๖๓

-ตรวจสอบการสมัคร ฅกส.อสม. เนื่องจากดาวน์โหลด ข้อมูลมาจากฅกส อสม. แล้ว ยังมีรายชื่ออสม.ที่เป็นสมาชิกฅกส.ตกหล่น ขอให้ส่งไฟล์ให้รพ.สต.ตรวจสอบรายชื่อ หากอสม.ที่สมัครแล้วไม่มีรายชื่อ ในไฟล์ ขอให้กรอกเป็นตัวหนังสือสีแดง ส่งไฟล์กลับมาด้วยครับ

#### ๔.๙ กลุ่มงานควบคุมโรค

สถานการณ์โรค COVID-19 มีรายงานผู้ป่วยยืนยันทั่วโลก รวม 207 ประเทศ 2 เขตบริหารพิเศษ 1 นครรัฐ  
เรือ Diamond Princess เรือ Grands Princess และเรือ MS Zaandam ในวันที่ ๑ กรกฎาคม ๒๕๖๓ จำนวน  
10,402,389 ราย เสียชีวิต 507,515 ราย โดยทั่วโลกติดเชื้อเพิ่มเกินวันละ 1 แสนรายติดต่อกันนาน 34 วัน ตั้งแต่วันที่  
27 พฤษภาคม ที่ผ่านมา

ประเทศไทย พบผู้ป่วยยืนยันโรคติดเชื้อไวรัสโคโรนา 2019 จำนวน 3,171 ราย

ผู้ป่วยยืนยันที่เสียชีวิต 58 ราย

จังหวัดอุบลราชธานี พบผู้ป่วยที่มีอาการตามนิยามเฝ้าระวังโรค จำนวน 749 ราย

ผู้ป่วยยืนยัน 15 ราย

**สถานการณ์โรคไข้เลือดออก** อำเภอศรีเมืองใหม่ พบผู้ป่วย จำนวน 56 ราย อัตราป่วย 79.10 ต่อแสน  
ประชากร พบการระบาดในตำบลคำไหล หมู่ 10

รพ.สต.	จำนวน	ร้อยละ	ประชากร	อัตราป่วย/แสน ปชก.
คำบง	1	1.8%	2,775	36.0
คำหมาโน	0	0.0%	3,683	0.0
คำไหล	0	0.0%	3,216	0.0
จันทัย	0	0.0%	2,692	0.0
ดงนา	0	0.0%	441	0.0
ดอนใหญ่	0	0.0%	4,429	0.0
ตะบ้าย	1	1.8%	4,436	22.5
นาคำ	1	1.8%	8,043	12.4
นาแค	0	0.0%	5,597	0.0
นาทอย	0	0.0%	3,530	0.0
บก	1	1.8%	3,698	27.0
ฟ้าห่วน	3	5.4%	5,426	55.3
ภูหล่น	1	1.8%	3,714	26.9
ลาดควาย	0	0.0%	4,903	0.0
หนองขุ่น	0	0.0%	3,022	0.0
หนามแท่ง	12	21.4%	3,964	302.7
ห้วยหมาก	35	62.5%	6,835	512.1
โห่งนขาม	1	1.8%	433	230.9
<b>ผลรวม</b>	<b>56</b>	<b>100.0%</b>	<b>70,837</b>	<b>79.1</b>

\*\*\*มาตรการในการควบคุมโรคไข้เลือดออก 3-3-1-5-28

3 ที่หนึ่ง คือการรายงาน/แจ้งข่าว ผู้ป่วย ภายใน 3 ชั่วโมง

3 ที่สอง คือ การออกสอบสวนโรคในพื้นที่ภายในเวลา 3 ชั่วโมง

1 คือ อปท.ทีมพ่นหมอกควันออกควบคุมโรคกำจัดแหล่งเพาะพันธุ์ยุงลายภายใน 24 ชั่วโมง (พ่นวันที่ ๐-๓-๗-๑๔-(๒๑) หรือทุก  
7 วัน จนกว่าโรคจะสงบ

5 คือ ชุมชนช่วยกันกำจัดลูกน้ำภายใน และนอกบ้านให้กลายเป็นศูนย์ ภายใน 5 วัน

28 เผื่อระวังไม่ให้มีผู้ป่วยเพิ่มใน 28 วัน(หลัง 28 วันจะเป็นการระบาดเหตุการณ์ใหม่

### กลุ่มงานคุ้มครองผู้บริโภคและเภสัชสาธารณสุข

ขอให้ตรวจสอบการลงข้อมูล RDU.

๑. ร้อยละการใช้จ่ายปฏิชีวนะในผู้ป่วยนอกโรคอุจจาระร่วงเฉียบพลัน (AD) ไม่เกินร้อยละ ๒๐ (ผลงาน ร้อยละ ๙.๔๕)  
<http://203.157.166.27/cockpit63/kpioffice2.php?id=501005&amphur=3402>

๒. ร้อยละการใช้จ่ายปฏิชีวนะในผู้ป่วยนอกโรคทางเดินหายใจ ไม่เกินร้อยละ ๒๐ (ผลงาน ร้อยละ ๑๐.๒๗)  
<http://203.157.166.27/cockpit63/kpioffice2.php?id=501006&amphur=3402>

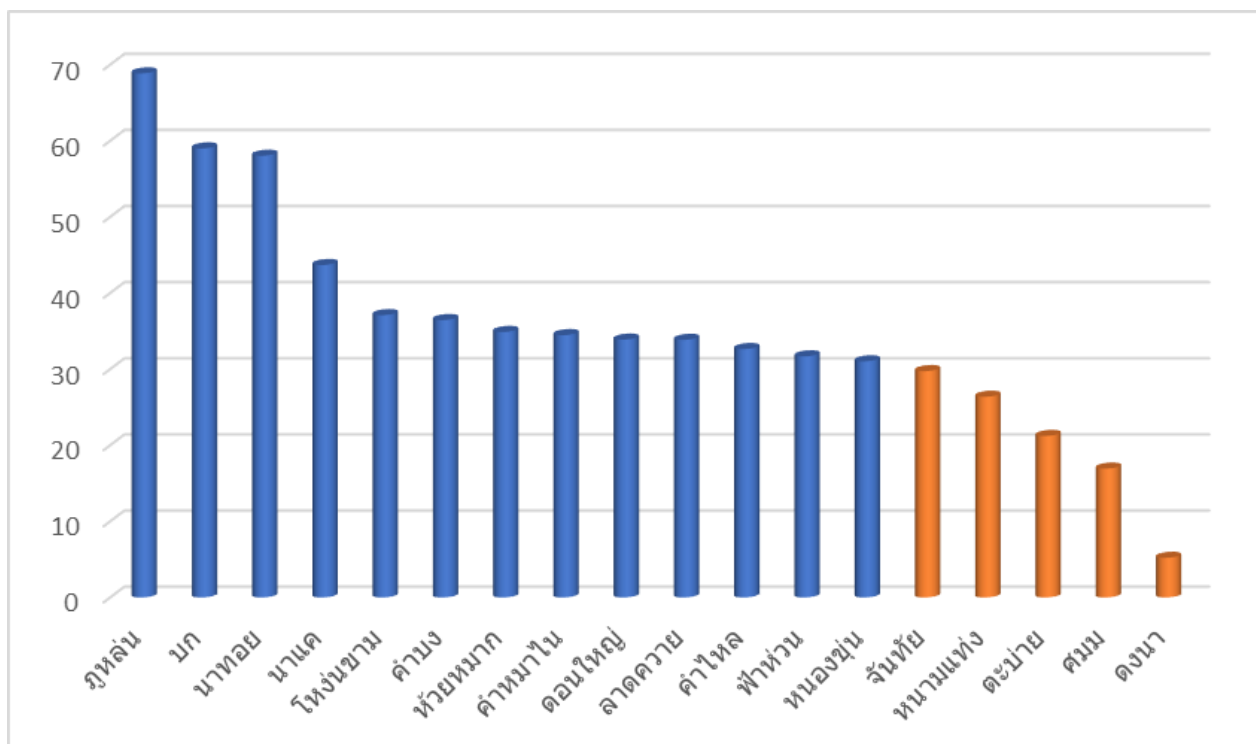
ขอให้ รพสต. ได้ส่งหนังสือขอขอบคุณการสนับสนุนเจลล้างมือให้ฝ่ายตามที่ได้แจ้งไปก่อนหน้านี้ด้วย

### งานสร้างเสริมภูมิคุ้มกันโรค

ขอให้ดำเนินการให้วัคซีนไข้หวัดใหญ่ในกลุ่มเป้าหมายให้แล้วเสร็จภายในเดือน กรกฎาคม ๒๕๖๓ ด้วยวัคซีนรอบที่ ๓ ได้รับจัดสรรมาในกลุ่มผู้ป่วยโรคเรื้อรัง

แบบสำรวจเป้าหมายในการดำเนินงานวัคซีนไข้หวัดใหญ่ ปี 2563 สำนักงานสาธารณสุขอำเภอศรีเมืองใหม่								
ลำดับ	รพสต.	หญิงตั้งครรภ์ 4 เดือนขึ้นไป	เด็ก ๖ เดือน-๒ ปี	โรคเบาหวาน	โรคเรื้อรัง อื่นๆ	อายุ 65 ขึ้น	เจ้าหน้าที่	รวม
1	ดงนา	2	18	14	5	33	3	75
2	โพนงขาม	2	17	10	6	32	3	70
3	หนามแท่ง	6	75	185	46	365	7	684
4	นาทอย	11	118	176	11	293	5	614
5	ฟ้าหวน	16	101	282	300	501	5	1205
6	นาคำ	25	89	443	810	848	6	2221
7	ห้วยหมาก	18	118	369	650	620	4	1779
8	คำไหล	4	55	200	15	200	2	476
9	ดอนใหญ่	10	98	128	22	499	8	765
10	จันทย์	5	30	190	125	208	5	563
11	หนองขุ่น	4	34	180	10	125	2	355
12	นาแค	13	93	316	49	460	5	936
13	บก	8	30	112	15	336	6	507
14	ตะบาย	8	107	254	97	456	5	927
15	คำบง	14	30	120	50	463	2	679
16	ภูหล่น	8	77	226	134	354	2	801
17	คำหมาโน	10			88	341		439
18	ลาดควาย	5	92	198	60	390	4	749
	รวม	169	1182	3403	2493		74	7321

๔.๑๐ งานการแพทย์แผนไทยและการแพทย์ทางเลือก



๔.๑๑ งานอนามัยสิ่งแวดล้อมและอาชีวอนามัย

- ไม่มีวาระการประชุม

๔.๑๒ กลุ่มงานควบคุมโรคไม่ติดต่อเรื้อรังการแพทย์และสุขภาพจิต

๔.๑๓ กลุ่มงานส่งเสริมสุขภาพ

๑.แจ้งกำหนดการสัปดาห์รณรงค์คัดกรองพัฒนาการเด็ก ๕ ช่วงวัย ปีงบประมาณ ๒๕๖๓ ในระหว่างวันที่ ๑๓ - ๑๗ กรกฎาคม ๒๕๖๓ โดยให้ตั้งรายชื่อกลุ่มเป้าหมายจาก HDC จังหวัด กลุ่มรายงานมาตรฐาน--- ส่งเสริมป้องกัน--- อนามัยแม่และเด็ก--- ข้อ ๕.๓ ผลการดำเนินงานพัฒนาการเด็กตามกลุ่มอายุ specialpp ช่วงรณรงค์ และดำเนินการตรวจประเมินพัฒนาการโดยใช้คู่มือ DSPM และบันทึกผลการประเมินให้แล้วเสร็จในช่วงวันที่ ๑๓ - ๑๗ กรกฎาคม ๒๕๖๓

๒.แจ้งเตรียมการประเมินชมรมผู้สูงอายุ วัดส่งเสริมสุขภาพ และกองทุน LTC ตำบลหนามแท่ง ซึ่งทางจังหวัดจะออกประเมินในช่วงปลายเดือนกรกฎาคม-สิงหาคม ๒๕๖๓ ส่วนกำหนดการที่ชัดเจนยังไม่กำหนด ให้พื้นที่เตรียมรับการประเมินตามหนังสือแจ้งที่ส่งให้พร้อมเกณฑ์การประเมิน

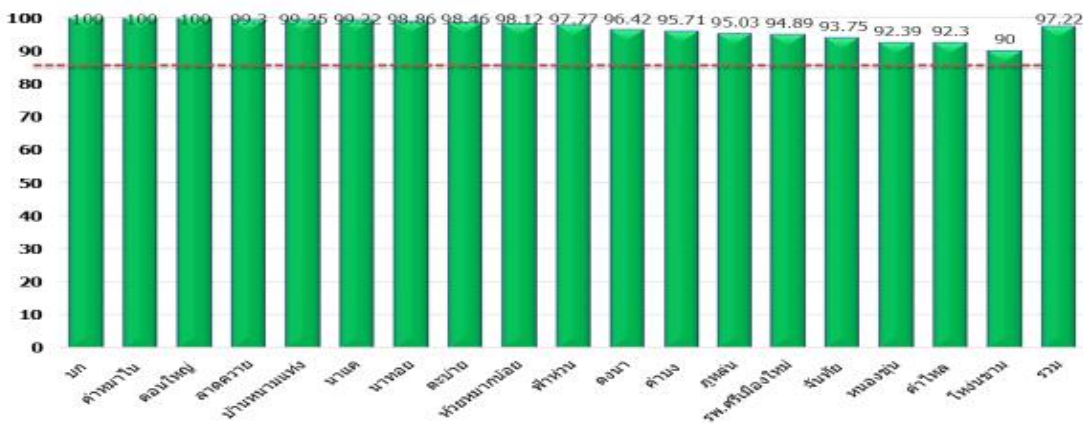
๓.ขอเชิญร่วมทำบุญผ้าป่าสมาคมสภาผู้สูงอายุแห่งประเทศไทยในพระราชูปถัมภ์สมเด็จพระศรีนครินทราบรมราชชนนี รับซองผ้าป่าที่ล็อกเกอร์สนง.สสอ.และขอให้นำส่งซอง+ปัจจัยให้กลุ่มงานส่งเสริมสุขภาพ สนง.สสอ.ภายในวันที่ ๑๐ กรกฎาคม ๒๕๖๓ เพื่อรวบรวมส่งให้สมาคมฯต่อไป

๔.ติดตามผลงาน KPI Ranking งานพัฒนาการเด็ก ๕ ช่วงวัย



### ตัวชี้วัด R3.1 : ร้อยละเด็ก 0-5 ปี มีพัฒนาการสมวัย (ร้อยละ 85)

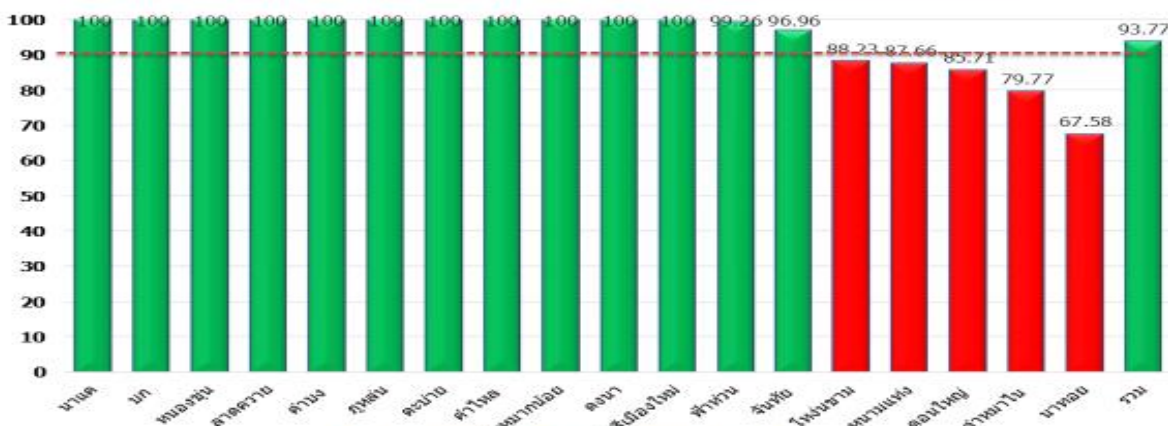
ค่าเป้าหมาย ร้อยละ 85 ผลงานภาพรวม ร้อยละ 97.22



ที่มา: HDC ณ 30 มิ.ย.2563

### ตัวชี้วัด R3.2 : ร้อยละเด็ก 0-5ปี ได้รับการคัดกรองพัฒนาการ (ร้อยละ 90) (เป้าหมายคัดกรองด.ค.62-พ.ค.63)

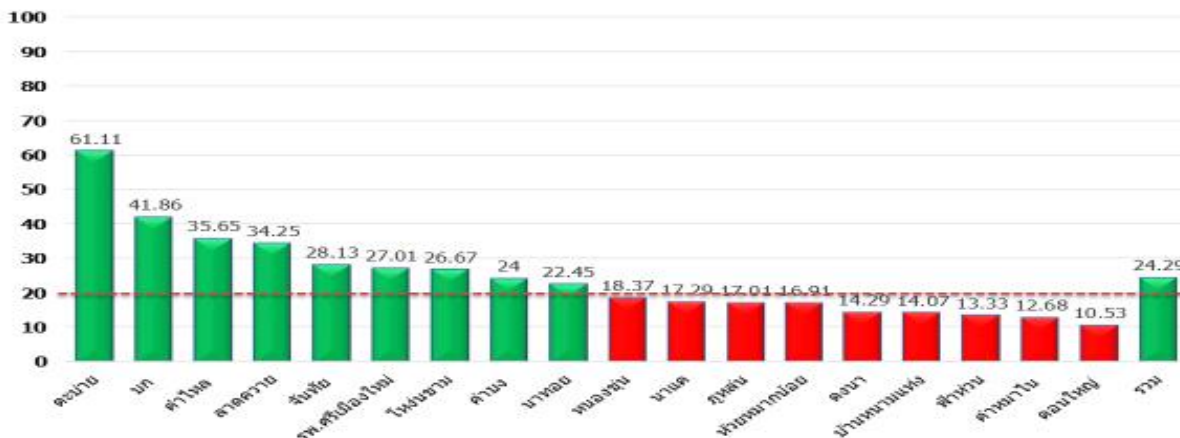
ค่าเป้าหมาย ร้อยละ 90 ผลงานภาพรวม ร้อยละ 93.77



ที่มา: HDC ณ 30 มิ.ย.2563

### ตัวชี้วัด R3.3 : ร้อยละเด็ก 0-5ปี ที่ได้รับการคัดกรองพัฒนาการ พบสงสัยพัฒนาการล่าช้า (ร้อยละ 20)

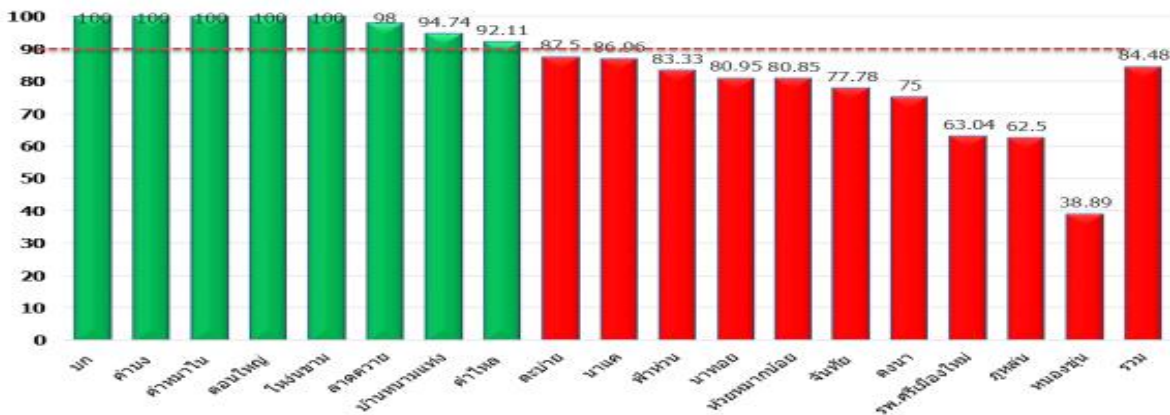
ค่าเป้าหมาย ร้อยละ 20 ผลงานภาพรวม ร้อยละ 24.29



ที่มา: HDC ณ 30 มิ.ย.2563

### ตัวชี้วัด R3.4 : ร้อยละเด็ก 0-5 ปีที่สงสัยพัฒนาการล่าช้าได้รับการติดตามภายใน 30 วัน (ร้อยละ 90)

ค่าเป้าหมาย ร้อยละ 90 ผลงานภาพรวม ร้อยละ 84.48



ที่มา: HDC ณ 30 มิ.ย.2563



จำนวนเด็กที่ติดตามไม่ได้ภายใน 30 วันและอยู่ระหว่างรอติดตาม (HDC 30มิ.ย.2563)		
สถานบริการ	ติดตามไม่ได้ใน30วัน	รอติดตาม
นาแค	1	2
บก	0	0
หนองซุ่น	5	6
จันทัย	4	0
ลาดควาย	0	0
คำบง	0	0
ภูหล่น	1	8
ตะบ้าย	2	9
คำไหล	0	3
ห้วยหมากน้อย	0	9
บ้านหมามแห่ง	1	0
คำหมาโน	0	0
คอนใหญ่	0	0
โง่งนขาม	0	0
ดงนา	0	1
รพ.ศรีเมืองใหม่	11	6
นาทอย	0	4
ฟ้าห่วน	3	0
<b>รวม</b>	<b>28</b>	<b>49</b>

#### ๔.๑๔ กลุ่มงานทันตสาธารณสุข

- ไม่มีวาระการประชุม

#### ๔.๑๕ กลุ่มงานการแพทย์ฉุกเฉิน (EMS)

- ไม่มีวาระการประชุม

ระเบียบวาระที่ ๔ เรื่องจากโซนโรงพยาบาลส่งเสริมสุขภาพตำบล และ ศูนย์ส่งเสริมสุขภาพชุมชน

โซนที่ ๑

โซนที่ ๒

โซนที่ ๓

โซนที่ ๔

โซน ๕ PCU นาคำ,PCU ฟ้าห่วน

ระเบียบวาระที่ ๕ เรื่องอื่น ๆ

[Files:วาระการประชุม](#)