

**ระเบียบวาระการประชุมวิชาการประจำเดือนเจ้าหน้าที่สาธารณสุขอำเภอศรีเมืองใหม่**  
**ครั้งที่ ๑/๒๕๖๒ วันที่ ๔ มกราคม ๒๕๖๒ เวลา ๑๓.๓๐ น.**  
**ณ ห้องประชุมสำนักงานสาธารณสุขอำเภอศรีเมืองใหม่**

**วาระก่อนประชุม**

**ระเบียบวาระที่ ๑** เรื่องประธานแจ้งให้ทราบ

-โครงการบูรณาการหน่วยแพทย์เคลื่อนที่ เพื่อดูแลประชาชน อูทิศถวายพระบาทสมเด็จพระปรมินทรมหาภูมิพลอดุลยเดช บรมนาถบพิตร และถวายสมเด็จพระนางเจ้าสิริกิติ์ พระบรมราชินีนาถ ในรัชกาลที่๙ และสมเด็จพระเจ้าอยู่หัว ในวันพฤหัสบดีที่ ๑๐ มกราคม ๒๕๖๒ ณ โรงเรียนบ้านนาห้วยแดงตงสำโรง ม.๑๗ บ.นาห้วยแดง ตำบลคำไหล อำเภอศรีเมืองใหม่ มีกิจกรรมบริการตรวจรักษาโรคทั่วไป ตรวจรักษาทางทันตกรรม บริการทางการแพทย์แผนไทยและแพทย์ทางเลือก ตรวจวัดสายตา บริการด้านสุขภาพจิต การให้สุขศึกษา และบริการตัดผม พร้อมกับมีกิจกรรมอำเภอ...ยิ้มเคลื่อนที่

-การรับบริจาคโลหิตอำเภอศรีเมืองใหม่ ในวันอังคารที่ ๑๒ พฤศจิกายน ๒๕๖๑ ณ หอประชุมที่ว่าอำเภอศรีเมืองใหม่ ได้ยอดโลหิต ๒๐๕ unit

**ระเบียบวาระที่ ๒** เรื่องติดตามจากการประชุมครั้งที่แล้ว

**ระเบียบวาระที่ ๓** เรื่องติดตาม และ รับรองรายงานการประชุม ครั้งที่แล้ว ([ดูรายละเอียดตามไฟล์แนบ](#))

**ระเบียบวาระที่ ๔** เรื่องจากกลุ่มงานสำนักงานสาธารณสุขอำเภอศรีเมืองใหม่

**๔.๑ กลุ่มงานบริหารทั่วไป**

๔.๑.๑.ขณะนี้ยังไม่มีคำสั่งจากกระทรวงฯให้ดำเนินการจ่าย ฉ.๑๑ ในปีงบประมาณ ๒๕๖๒ / เงินพดส.ยังไม่ได้แจ้งมาว่าให้ดำเนินการเบิกงบประมาณ ทั้ง ๒ รายการจึงให้เตรียมแบบคำขอรายเดือนไว้ก่อน

๔.๑.๒.การรับสมัครลูกจ้างชั่วคราวเป็น พกส. เมื่อสมัครแล้ว ๕๐% แรกที่คุณสมบัติตรง[สสอ.ศรีเมืองใหม่ ๙ คน จากคนที่สมัคร ๑๘ คน(จากทั้งหมด ๒๐ คน) ให้ส่งใบลาออกเพื่อไปเป็น พกส. หากไม่ส่งหรือเปลี่ยนความประสงค์จะเลื่อนลำดับถัดไปใน ๕๐% หลังขึ้นมาแทนได้) โดยการลาออกมีผลวันที่ ๒๕ ธันวาคม ๒๕๖๑

๔.๑.๓.คำสั่งจังหวัดอุบลราชธานี ที่ ๖๒๕๐๓/๒๕๖๑ ลงวันที่ ๒๕ ธันวาคม ๒๕๖๑ เรื่องแต่งตั้งคณะกรรมการตรวจสอบพัสดุประจำปี ๒๕๖๑

๔.๑.๔.การเริ่มปีใหม่งานสารบรรณ เริ่ม ๑ มกราคม ๒๕๖๒ ได้แก่ หนังสือรับ หนังสือส่ง หนังสือภายใน(บันทึกข้อความ) คำสั่งต่างหน่วยงาน

๔.๑.๕.เนื่องจากการเปลี่ยนแปลงบุคลากร สสอ.ศรีเมืองใหม่ จึงมอบหมายการทำงานในหน้าที่รับผิดชอบใหม่ ตามคำสั่งสำนักงานสาธารณสุขอำเภอศรีเมืองใหม่ ที่ ๑๑/๒๕๖๑ ลงวันที่ ๒๕ ธันวาคม ๒๕๖๑ ตามไฟล์ [คำสั่งมอบหมายงาน\\_สสอ.คมม.pdf](#)

๔.๑.๖.QOF๖๒ จำนวน ๑๒ ข้อ ผลการดำเนินงาน ตามลิงค์

เว็บ QOF62 <http://203.157.166.27/cockpit62/index2.php>

HDC๖๒ ตามลิงค์ [https://ubn.hdc.moph.go.th/hdc/main/index\\_pk.php](https://ubn.hdc.moph.go.th/hdc/main/index_pk.php)

Ub-SIMs ๖๒ ตามลิงค์ <http://203.157.166.27/Ub-SIMs/>

E-meeting ๖๑ ตามลิง <http://www.phoubon.in.th/meeting/meeting.html>

#### ๔.๒ กลุ่มงานพัฒนายุทธศาสตร์สาธารณสุข

๔.๒.๑.แนวทางการตรวจราชการและนิเทศงานกรณีปกติและบูรณาการ ครั้งที่ ๑ ปีงบประมาณ ๒๕๖๒

Click เพื่อดูรายละเอียด [กำหนดการ](#) [การใช้ห้องประชุม](#)

#### ๔.๓ กลุ่มงานประกันสุขภาพ

๔.๓.๑.ความครอบคลุมการมีหลักประกันสุขภาพ เดือนพฤศจิกายน ๒๕๖๑ ข้อมูลสปสช. ร้อยละ ๙๙.๙๔๕ [Click เพื่อดูรายละเอียด](#) ข้อมูลจังหวัดอุบลราชธานี ร้อยละ ๙๙.๙๘๙ [Click เพื่อดูรายละเอียด](#)

#### ๔.๔ ศูนย์เทคโนโลยีสารสนเทศ

๔.๔.๑ การส่งข้อมูลประกันสังคม SSOP <http://uploadfiles.smmphob๒.org/index.php?topic=๘๗๐๐.๐>

#### ๔.๕ กลุ่มงานพัฒนาคุณภาพและรูปแบบบริการ

๔.๕.๑.ประเมินตัวเองแล้วส่งแบบสรุป รพ.สต.ติดตาม ภายใน ๑๘ มกราคม ๒๕๖๒ ([เอกสารแนบ](#))

#### ๔.๖ กลุ่มงานพัฒนาทรัพยากรบุคคล

๔.๖.๑.ให้ admin ทุกรพ.สต.รายงานผลการประเมิน Happinometer ภายในวันที่ ๗ เดือนมกราคม ๒๕๖๒

๔.๖.๒.Admin ทุกรพ.สต.จะต้องบันทึกข้อมูล Admin และส่งข้อมูลบุคลากร ไปที่ Email : [spd.policy@gmail.com](mailto:spd.policy@gmail.com) เพื่อจะอัปเดตข้อมูลบุคลากรและออกรายงาน ([เอกสารแนบ](#))

#### ๔.๗ กลุ่มงานส่งเสริมสุขภาพ

##### ๔.๗.๑ กลุ่มงานสนับสนุนบริการสุขภาพ

๔.๗.๑.งานสุขศึกษาประชาสัมพันธ์

๒.โรงเรียนสุขบัญญัติแห่งชาติ อำเภอละ ๑ โรงเรียน

๓.ตำบลจัดการคุณภาพชีวิต อำเภอละ ๑ ตำบล

๔.หมู่บ้านจัดการสุขภาพ ทุกหมู่บ้าน การรายงานผ่าน [www.Thaiphc.net](http://www.Thaiphc.net)

๕.งานวิจัย (เน้นการนำไปใช้)

-ระดับเขต ประมาณ เม.ย.

-ระดับจังหวัด พ.ค. – มิ.ย.

-ระดับกระทรวง ก.ย

##### ๔.๗.๒ สาธารณสุขมูลฐานและการสาธารณสุขภาคประชาชน

๔.๗.๑.ผลการคัดเลือก อสม.ดีเด่น ระดับโซนจังหวัด นางบุษบา บุตรอ่อน อสม.รพ.สต.ลาดควายผ่านการคัดเลือก ระดับจังหวัดเข้าร่วมประกวด อสม.ดีเด่นระดับเขต/ภาค ระหว่างวันที่ ๘ – ๑๐ มกราคม ๒๕๖๒ ที่อำเภอเมือง จังหวัดขอนแก่น

๔.๗.๒.นโยบายกระทรวงสาธารณสุขและสสจ.อบ.ให้อสม.ทุกคน ใช้บัญชีเพื่อรับเงินค่าป่วยการเป็นบัญชีออม. และจัดทำบัตร Smart Card อสม. ซึ่ง ธกส.ศรีเมืองใหม่ จัดทำแผนเพื่อออกดำเนินการในพื้นที่ รพ.สต.([ตามเอกสารแนบ](#))  
แนวทางการจัดทำ Smart Card อสม.ดังรายละเอียดต่อไปนี้

๑.)จะโอนเงินผ่านบัญชี ธกส เท่านั้น

๒.)อสม.ทุกรายทั่วประเทศ ต้องมีบัญชี ธกส และต้องมีบัตร smart card อสม. ไม่จำเป็นต้องเป็นบัญชี prompt pay และไม่ต้องไปยกเลิกพร้อมเพย์ที่ ธนาคารอื่น

๓.)เป็นบัญชีเงินฝาก ธกส ผูก ATM อยู่ก็ได้. จะยกเลิกบัตรATM ในภายหลัง หรือไม่ยกเลิกก็ได้

๔.)บัตร smart card อสม. ไม่มีค่าธรรมเนียมออกบัตร และไม่มีค่าธรรมเนียมรายปี แต่มีค่าธรรมเนียมการเบิกถอน

เงิน เหมือนบัตร ATM

๕.)จะโอนจ่ายเงินให้สมาชิก รอบแรก วันที่ ๒๗/๒/๖๒

๖.) กำหนดจัดทำบัตร ให้ สมาชิกครบ ๑๐๐% ภายใน มีนาคม๒๕๖๒

๓.การดำเนินการแก้ไขข้อมูลสม.กรณี พันสภาพ ลาออก หรืออื่นๆ ดำเนินการหลังจากวันที่ ๑๕ ของเดือนถัดไป

๔.ผลการดำเนินงานโครงการ ๓ ล้าน ๓ ปี และให้รพ.สต.ทุกแห่ง ส่งรายงาน(ตามแบบฟอร์ม)ภายในวันที่ ๑๑ ม.ค.๖๑

๕.ผ้าป่าชมรม อสม.เขต ๑๐ จังหวัดอุบลราชธานี หมู่บ้านละ ๑ ซอง รพ.สต.ละ ๑ ซอง

#### ๔.๑๐ กลุ่มงานควบคุมโรค

๔.๑๐.๑.สถานการณ์โรคไข้เลือดออก อำเภอศรีเมืองใหม่รายงานผู้ป่วยตั้งแต่ มกราคม- ธันวาคม ๒๕๖๑ พบผู้ป่วย ๑๔๖ ราย อัตราป่วย ๒๑๑.๕๕ ต่อแสน ผู้ป่วยเดือน ธันวาคม จำนวน ๔ ราย พบผู้ป่วยที่ หมู่ ๑๑ ตำบลวาริน จำนวน ๒ รายและหมู่ ๑๐ ,๑๑ ตำบลหนามแท่งหมู่บ้านละ ๑ ราย

สถานบริการ	จำนวนผู้ป่วย	อัตราป่วยต่อแสนปชก.	พ.ย.61	หมู่บ้าน
PCUนาคำ	14	179.1		
PCUฟ้าห่วน	7	134.74		
รพ.สต.นาแค	24	516.91		
รพ.สต.บก	7	193.64		
รพ.สต.หนองขุ่น	12	415		
รพ.สต.จันทัย	6	193	1	11
รพ.สต.ลาดควาย	12	257.57	1	7
รพ.สต.คำบัง	6	186.85		
รพ.สต.ภูหล่น	6	141.8		
รพ.สต.ตะบ้าย	4	94.563		
รพ.สต.คำไหล	4	127.31		
รพ.สต.ห้วยหมาก	10	152.98		
รพ.สต.หนามแท่ง	9	196.84	2	10,11
รพ.สต.นาทอย	7	211.74		
สสช.โพนงขาม	1	262.47		
สสช.ดงนา	2	498		
รพ.สต.คำหมาโน	5	144.09		
รพ.สต.ดอนใหญ่	9	186.26		

\*\*\*๑ Generation เท่ากับ ๑๔ วัน

มาตรการในการควบคุมโรคไข้เลือดออก ๓-๓-๑-๕-๒๘

๓ ที่หนึ่ง คือการรายงาน/แจ้งข่าว ผู้ป่วย ภายใน ๓ ชั่วโมง

๓ ที่สอง คือ การออกสอบสวนโรคในพื้นที่ภายในเวลา ๓ ชั่วโมง

๑ คือ อปท.ทีมพ่นหมอกควันออกควบคุมโรคกำจัดแหล่งเพาะพันธุ์ยุงลายภายใน ๒๔ชั่วโมง(พ่นวันที่ ๐-๓-๗-๑๔-(๒๑))

๕ คือ ชุมชนช่วยกันกำจัดลูกน้ำภายใน และนอกบ้านให้กลายเป็นศูนย์ ภายใน ๕ วัน

๒๘ เผื่อระวังไม่ให้มีผู้ป่วยเพิ่มใน ๒๘ วัน(หลัง ๒๘ วันจะเป็นการระบาดเหตุการณ์ใหม่)

๔.๑๐.๒.งานวันโรค แนวทางการคัดกรองวันโรคในโปรแกรม TBCM online มีมติให้ดำเนินการคัดกรอง และคีย์ข้อมูลได้ตั้งแต่เดือนตุลาคม ๒๕๖๑ โดยสามารถดาวโหลดคกลุ่มเสี่ยงได้ในเฟสบุคกลุ่มงานวันโรคอำเภอศรีเมืองใหม่ ขอให้ดำเนินการให้แล้วเสร็จภายในเดือน กุมภาพันธ์ ๒๕๖๒ ลิ้งค์

<https://www.facebook.com/groups/300386423305454/?ref=bookmarks>

๔.๑๐.๓.แจ้งพื้นที่เป้าหมายในการดำเนินงานโครงการกำจัดพยาธิใบไม้ในตับ และมะเร็งท่อน้ำดี ปี ๒๕๖๒ ตำบลละ ๙๐๕ ราย ได้แก่ ตำบลสงยาง ตำบลตะบ้าย ตำบลคำไหล และตรวจซ้ำในรายเก่าพื้นที่เดิม รายละเอียดจะมีการประชุมในระดับจังหวัดอีกครั้งหนึ่ง

#### ๔.๑๐.๔.งานสร้างเสริมภูมิคุ้มกันโรค:ผลงานไตรมาสแรก

	รพสต	BCG	HBV1	DHB3	OPV3	MMR1	IPV	DTP4	OPV4	JE1	JE2	MMR2	DTP5	OPV5	rank
1	บก	✓ 100	✓ 100	✓ 100	✓ 100	! 92.9	✓ 100	✓ 100	✓ 100	✓ 100	✓ 100	✓ 100	✓ 100	✓ 100	1293
2	นาหอ	✓ 100	✓ 100	✓ 100	✓ 100	✗ 76.9	✓ 100	✓ 100	✓ 100	✓ 100	✓ 100	✓ 100	✓ 100	✓ 100	1277
3	ห้วยหมาก	✓ 96	✓ 96	✓ 100	✓ 100	✗ 76	✓ 100	✓ 100	✓ 94.1	✓ 100	! 88.7	✓ 96.2	✓ 100	✓ 100	1247
4	นาคำ	✓ 100	✓ 100	✓ 100	✓ 100	! 90.3	✓ 93.6	✓ 97.1	✓ 100	✓ 94.1	! 86.2	✗ 89.7	✓ 91.7	✓ 91.7	1234
5	ดอนใหญ่	✓ 95	✓ 100	✓ 100	✓ 100	✗ 80	✓ 100	✓ 95.7	✓ 95.7	✓ 91.3	! 80	! 93.3	✓ 100	✓ 100	1231
6	ลาดควาย	✓ 100	✓ 100	✓ 90	✓ 90	✗ 75	✓ 100	✓ 100	✓ 100	✓ 100	✓ 93.3	! 93.3	✓ 92.6	✓ 92.6	1227
7	หนองขาม	! 85.7	! 85.7	! 85.7	! 85.7	✗ 85.7	! 85.7	✓ 100	✓ 100	✓ 100	✓ 100	✓ 100	✓ 100	✓ 100	1214
8	หนองขุ่น	✓ 100	✓ 100	! 85.7	! 85.7	✗ 64.3	✓ 100	! 84.6	! 84.6	✓ 92.3	! 92.3	! 92.3	✓ 100	✓ 100	1182
9	ฟ้าห่วน	✓ 100	✓ 100	✓ 94.1	✓ 94.1	✗ 58.8	✓ 100	! 88.2	! 88.2	✓ 100	✗ 56.5	! 78.3	✓ 90.5	✓ 90.5	1139
10	คำไหล	✓ 100	✓ 100	✗ 78.6	✗ 78.6	✗ 42.9	! 85.7	✓ 95	✓ 95	✓ 95	✗ 70	✗ 70	✓ 94.1	✓ 94.1	1099
11	หนองแก่ง	✓ 100	✓ 100	✓ 91.3	✓ 91.3	✗ 65.2	✓ 91.3	✗ 72.7	✗ 72.7	✓ 90.9	✗ 68.2	✗ 72.7	! 80.8	! 80.8	1078
12	คามง	✓ 100	! 88.9	✗ 77.8	✗ 77.8	✗ 44.4	✗ 77.8	! 87.5	! 87.5	✗ 62.5	! 85.7	✗ 85.7	✗ 70	✗ 70	1016
13	นาแค	✓ 100	✓ 100	! 88.2	! 88.2	✗ 88.2	✓ 94.1	✗ 70	✗ 70	✗ 75	✗ 10	✗ 85	✗ 60	✗ 65	994
14	จันทย์	✓ 100	✓ 100	! 69.2	! 69.2	✗ 30.8	! 84.6	✗ 75	✗ 75	✗ 50	✗ 69.2	! 69.2	✓ 93.8	✓ 93.8	980
15	ตะบ้าย	✓ 100	✓ 100	✓ 95	✓ 95	✗ 60	✗ 75	! 88.9	! 88.9	✗ 0	✗ 3.57	! 75	✓ 91.3	✓ 91.3	964
16	ดงนา	✓ 100	✓ 100	✓ 100	✓ 100	✗ 75	✗ 50	✗ 75	✗ 75	! 87.5	✗ 20	✗ 0	✗ 75	✗ 75	933
17	ภูหล่น	✓ 100	✓ 100	✗ 52.6	✗ 52.6	✗ 31.6	! 89.5	✗ 60	✗ 60	✗ 60	✗ 48.3	✗ 48.3	✓ 100	✓ 100	903
18	คานมาโน	✓ 100	✓ 100	✗ 57.1	✗ 52.4	✗ 33.3	✗ 52.4	✗ 33.3	✗ 33.3	✗ 22.2	✗ 36.4	✗ 36.4	✗ 65	✗ 65	687

#### ๕.งานคุ้มครองผู้บริโภคและเภสัชกรรม

๑.ร้อยละการใช้จ่ายปฏิชีวนะอย่างรับผิดชอบในผู้ป่วยนอกโรคติดเชื้อระบบทางเดินหายใจ Respiratory Infection (RI) ไม่เกินร้อยละ

๒๐ <http://203.157.166.27/cockpit62/kpioffice2.php?id=501006&amphur=3402>

๒.ร้อยละการใช้จ่ายปฏิชีวนะอย่างรับผิดชอบในผู้ป่วยนอกโรคอุจจาระร่วงเฉียบพลัน Acute Diarrhea (AD) ไม่เกินร้อยละ ๒๐

<http://203.157.166.27/cockpit62/kpioffice2.php?id=501005&amphur=3402>

๖.งานป้องกันและควบคุมโรคติดเชื้อในโรงพยาบาล ขอเชิญประชุม “การบริหารจัดการระบบงานจ่ายกลางใน รพสต. ติตดาว” ในวันที่ ๙ มกราคม ๖๒ เวลา ๑๓.๐๐ น. เป็นต้นไป ณ ห้องประชุมภูริทัตโต กลุ่มเป้าหมาย คือ พยาบาล วิชาชีพ, นักวิชาการสาธารณสุข และเจ้าหน้าที่ผู้รับผิดชอบงานล้างเครื่องมือ

#### ๕.๑๑ งานการแพทย์แผนไทยและการแพทย์ทางเลือก

- ไม่มีวาระการประชุม

#### ๕.๑๒ งานอนามัยสิ่งแวดล้อมและอาชีวอนามัย

- ไม่มีวาระการประชุม

#### ๕.๑๓ กลุ่มงานการแพทย์ฉุกเฉิน (EMS)

- ไม่มีวาระการประชุม

#### ๕.๑๔ กลุ่มงานทันตสาธารณสุข

- ไม่มีวาระการประชุม

#### ๔.๑๕ กลุ่มงานควบคุมโรคไม่ติดต่อเรื้อรัง

๔.๑๕.๑.แจ้งแผนตรวจคัดกรองจอประสาทตา ประจำเดือนมกราคม ๒๕๖๒

- ๒๑ มกราคม ๒๕๖๒      *รพ.สต.หนองแท่ง*, โพนงาม, ดงนา (เช้า)      *รพ.สต.นาทอย* (บ่าย)
- ๒๒ มกราคม ๒๕๖๒      *รพ.สต.ดอนใหญ่*, จันทย์, หนองขุ่น (เช้า)      *รพ.สต.ห้วยหมาก*, คำไหล (บ่าย)
- ๒๘ มกราคม ๒๕๖๒      *รพ.สต.บก*, นาแค (เช้า)      *รพ.สต.ตะบ้าย* (บ่าย)
- ๒๙ มกราคม ๒๕๖๒      *รพ.สต.ลาดควาย*, คำบัง, ภูหล่น, คำหมาใน

#### ประจำเดือนกุมภาพันธ์ ๒๕๖๒

- ๖ - ๗ กุมภาพันธ์ ๒๕๖๒      รพ.ศรีเมืองใหม่
- ๑๓ - ๑๔ กุมภาพันธ์ ๒๕๖๒      รพ.ศรีเมืองใหม่
- ๒๐ - ๒๑ กุมภาพันธ์ ๒๕๖๒      รพ.ศรีเมืองใหม่

## QOF 6 ตัวชี้วัด

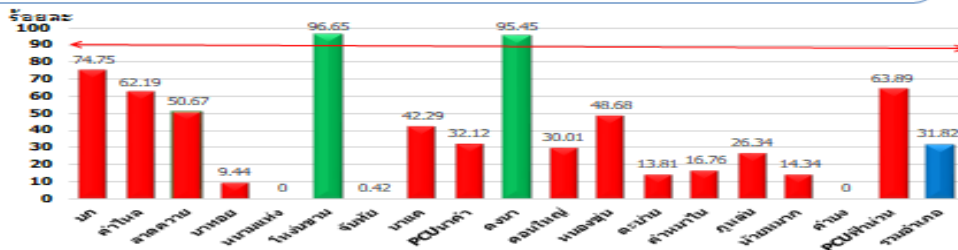
ลำดับ	แหล่งข้อมูล	ค่าเป้าหมาย	แหล่งข้อมูล
1	ร้อยละของประชากรไทยอายุ 35-74 ปีได้รับการ คัดกรองเบาหวาน	ร้อยละ 60	HDC
2	ร้อยละของประชากรไทยอายุ 35- 74 ปีได้รับการ คัดกรองความดันโลหิตสูง	ร้อยละ 60	HDC
3	ร้อยละสะสมความครอบคลุมการตรวจคัดกรอง CxCa ในสตรี 30-60 ปี	ร้อยละ 60	HDC
4	อัตราผู้ป่วยเบาหวานที่สามารถควบคุมน้ำตาลได้ดี	ร้อยละ 30	HDC
5	อัตราผู้ป่วยความดันโลหิตสูงที่สามารถควบคุมความดันโลหิตได้ดี	ร้อยละ 40	HDC
6	ร้อยละของผู้ป่วยเบาหวานและหรือความดันโลหิตสูงได้รับการค้นหาและคัดกรองโรคไตเรื้อรัง	ร้อยละ 60	HDC

# RANKING 9 ตัวชี้วัด

ลำดับ	แหล่งข้อมูล	ค่าเป้าหมาย	แหล่งข้อมูล
1	อัตราผู้ป่วยเบาหวานรายใหม่จากกลุ่มเสี่ยงเบาหวาน	≤ร้อยละ2.05	HDC
2	อัตรากลุ่มสงสัยป่วยความดันโลหิตสูงในเขตรับผิดชอบ ได้รับการวัดความดันโลหิตที่บ้าน (home BP)	≥ร้อยละ30	HDC
3	ร้อยละของผู้ป่วย CKD ที่มีอัตราการลดลงของ eGFR <4ml/min/1.73m <sup>2</sup> /yr	ร้อยละ 66	HDC
4	ร้อยละของประชากรไทยอายุ 35-74 ปีได้รับการ คัดกรองเบาหวาน	ร้อยละ 60	HDC
5	ร้อยละของประชากรไทยอายุ 35- 74 ปีได้รับการ คัดกรองความดันโลหิตสูง	ร้อยละ 60	HDC
6	ร้อยละสะสมความครอบคลุมการตรวจคัดกรอง CxCa ในสตรี 30-60 ปี	ร้อยละ 60	HDC
7	อัตราผู้ป่วยเบาหวานที่สามารถควบคุมน้ำตาลได้ดี	ร้อยละ 30	HDC
8	อัตราผู้ป่วยความดันโลหิตสูงที่สามารถควบคุมความดันโลหิตได้ดี	ร้อยละ 40	HDC
9	ร้อยละของผู้ป่วยเบาหวานและหรือความดันโลหิตสูงได้รับการค้นหาและคัดกรองโรคไตเรื้อรัง	ร้อยละ 60	HDC

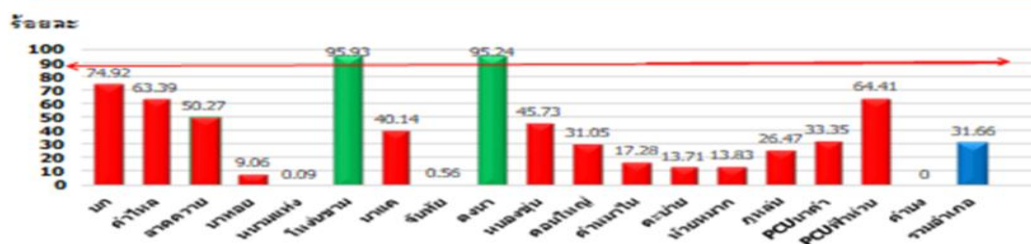
สรุปผลการดำเนินงานตามตัวชี้วัด KPI เดือน ต.ค - ธ.ค.๒๕๖๑

## ร้อยละของการตรวจคัดกรอง DM ในประชากรอายุ 35 ปีขึ้นไป เป้าหมาย ร้อยละ 90



ที่มา HDC ณ 4 ม.ค.62

## ร้อยละของการตรวจคัดกรอง HT ในประชากรอายุ 35 ปีขึ้นไป เป้าหมาย ร้อยละ 90



ที่มา HDC ณ 4 ม.ค. 62

๔.๑๖ กลุ่มงานการแพทย์และสุขภาพจิต

- ไม่มีวาระการประชุม

ระเบียบวาระที่ ๔ เรื่องจากโซนโรงพยาบาลส่งเสริมสุขภาพตำบล และ ศูนย์ส่งเสริมสุขภาพชุมชน

โซนที่ ๑ .....

โซนที่ ๒ .....

โซนที่ ๓ .....

โซนที่ ๔ .....

โซน ๕ PCU นาคำ,PCU พ้าห้วน .....

ระเบียบวาระที่ ๕ เรื่องอื่นๆ

ไฟล์วาระการประชุม